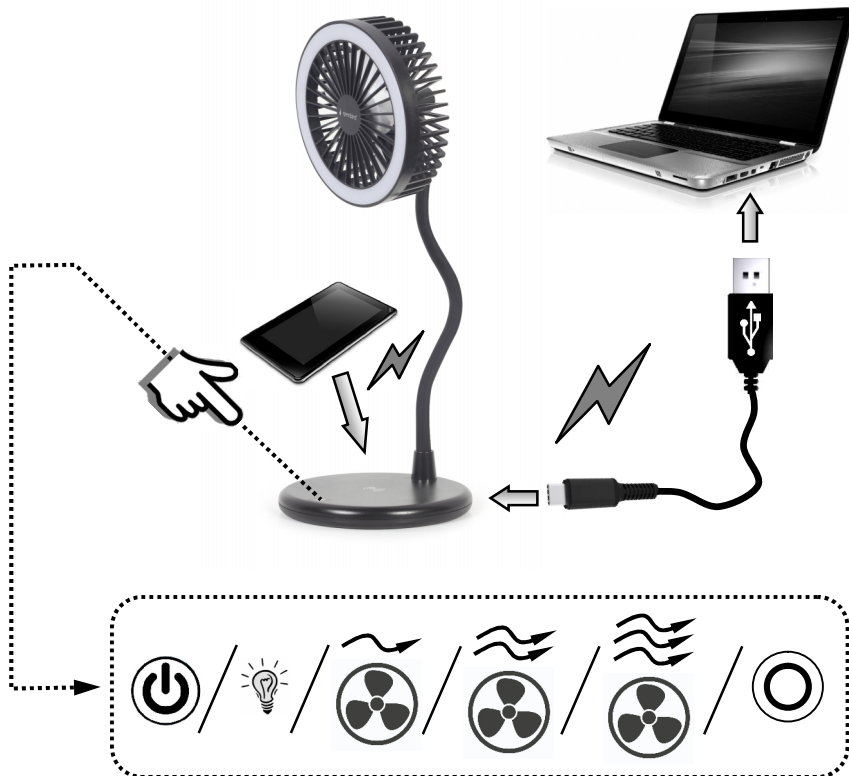




TA-WPC10-LEDFAN-01

Desktop fan with lamp and wireless charger



Specifications

- RF frequency: 110 KHz - 205 KHz
- Max. field strength: 100 dBuV/m (PK) at 3 m
- Input: DC 5V/2A, or 9V/1.67A (max. 15.3 W)
- Output: DC 5V 1A, or 9V/1.1A (max. 10 W)
- Cable length: 1.5 m

(ENG) Declaration of conformity

This product is tested and complies with the essential requirements of the laws of member states concerning RED (2014/53/EU), RoHS (2011/65/EU). The CE declaration can be found under www.gmb.nl/certificates

(DE/A) Konformitätserklärung

Dieses Produkt wurde getestet und stimmt mit den grundlegenden Anforderungen der Richtlinie RED (2014/53/EU), RoHS (2011/65/EU) überein. Die Konformitätserklärung kann auf unserer Webseite www.gmb.nl/certificates heruntergeladen werden

(NL) Conformiteitsverklaring

Dit product is getest en voldoet aan de essentiële vereisten van de wetten van de lidstaten met betrekking tot RED (2014/53/EU), RoHS (2011/65/EU). De CE-verklaring vindt u op www.gmb.nl/certificates

(ES) Declaración de conformidad

Este producto está probado y cumple con los requisitos esenciales de las leyes de los estados miembros con respecto a RED (2014/53/EU), RoHS (2011/65/EU). La declaración CE se puede encontrar en www.gmb.nl/certificates

(CZ) Prohlášení o shodě

Tento produkt je testován a splňuje základní požadavky právních předpisů členských států týkajících se RED (2014/53/EU), RoHS (2011/65/EU). Prohlášení CE naleznete na www.gmb.nl/certificates

(FR/BE) Déclaration de conformité

Le produit est contrôlé et remplit les exigences des directives nationales et de la directive RED(2014/53/EU), RoHS (2011/65/EU). La conformité CE a été démontrée et les déclarations correspondantes sont déposées chez le fabricant a: www.gmb.nl/certificates

(HR) Izjava o sukladnosti

Ovaj je proizvod testiran i udovoljava osnovnim zahtjevima zakona država članica u vezi RED(2014/53/EU), RoHS (2011/65/EU). Izjava CE se može naći pod www.gmb.nl/certificates

(IT) Dichiarazione di conformità

Questo prodotto è testato ed è conforme ai requisiti essenziali delle leggi degli stati membri in materia di RED (2014/53/EU), RoHS (2011/65/EU). La dichiarazione CE è disponibile all'indirizzo www.gmb.nl/certificates

(PT) Declaração de conformidade

Este produto foi testado e está em conformidade com os requisitos essenciais das leis dos estados membros sobre RED (2014/53/EU), RoHS (2011/65/EU). A declaração CE pode ser encontrada em www.gmb.nl/certificates

(PL) Deklaracja zgodności

Ten produkt został przetestowany i jest zgodny z zasadniczymi wymaganiami prawnymi państw członkowskich dotyczącymi RED (2014/53/EU), RoHS (2011/65/EU). Deklaracja CE znajduje się na stronie www.gmb.nl/certificates

(RO) Declaratie de conformitate

Acest produs este testat și respectă cerințele esențiale ale legislațiilor statelor membre privind RED (2014/53/EU), RoHS (2011/65/EU). Declarația CE se găsește pe www.gmb.nl/certificates

(SK) Vyhlásenie o zhode

Tento produkt je testovaný a spĺňa základné požiadavky právnych predpisov členských štátov týkajúcich sa RED (2014/53/EU), RoHS (2011/65/EU). Vyhlásenie CE nájdete na stránke www.gmb.nl/certificates

(SL) Izjava o skladnosti

Ta izdelek je preizkušen in ustreza bistvenim zahtevam zakonov držav članic o RED(2014/53/EU), RoHS (2011/65/EU). Izjava CE je na voljo pod www.gmb.nl/certificates

(HR) Izjava o sukladnosti

Ovaj proizvod je testiran i u skladu je s bitnim zahtjevima zakona država članica koji se odnose na RED (2014/53/EU), RoHS (2011/65/EU). CE deklaraciju možete pronaći na www.gmb.nl/certificates

(HU) Megfelelőeségi nyilatkozat

Ezt a terméket tesztelték, és megfelel a tagállamok RED (2014/53/EU), RoHS (2011/65/EU) vonatkozó alapvető követelményeinek. A CE nyilatkozat megtalálható a www.gmb.nl/certificates oldalon

(BL) Декларация за съответствие

Този продукт е тестван и отговаря на основните изисквания на законите на държавите-членки относно RED (2014/53/EU), RoHS (2011/65/EU). CE декларацията може да бъде намерена на www.gmb.nl/certificates

(LT) Atitikties deklaracija

Šis gaminyas yra išbandytas ir atitinka esminius valstybių narių įstatymų reikalavimus dėl RED (2014/53/EU), RoHS (2011/65/ES). CE deklaraciją rasite adresu www.gmb.nl/certificates

(SRB) Deklaracija o usaglasnosti

Ovaj proizvod je testiran i usaglasen je sa osnovnim zahtevima zakona država članica koji se odnose na RED (2014/53/EU), RoHS (2011/65/EU). CE deklaracija se može naći na www.gmb.nl/certificates

(BG) Декларация за съответствие

Този продукт е тестван и отговаря на основните изисквания на законите на държавите-членки относно RED (2014/53/EU), RoHS (2011/65/EU). CE декларацията може да бъде намерена на www.gmb.nl/certificates



(DE) Das Symbol der durchgestrichenen Abfalltonne auf Rädern bedeutet, dass dieses Produkt nicht über den normalen Hausmüll entsorgt werden darf. Elektro- und Elektronikgeräten, die nicht in den selektiven Sortierprozess einbezogen werden, sind aufgrund des Vorhandenseins gefährlicher Stoffe potenziell gefährlich für die Umwelt und die menschliche Gesundheit. Bitte entsorgen Sie sie verantwortungsbewusst bei einer zugelassenen Abfall- oder Recyclinganlage. (CZ) Symbol přeškrtnuté nádoby na odpad znamená, že tento výrobek nesmí být likvidován společně s běžným domovním odpadem. Elektronická a elektrická zařízení, která nejsou zahrnuta do procesu selektivního třídění, jsou kvůli přítomnosti nebezpečných látek v nich potenciálně nebezpečná pro životní prostředí a lidské zdraví. Odneste je do schváleného zařízení pro nakládání s odpady nebo recyklaci. (E) El símbolo del contenedor de basura tachado significa que este producto no debe eliminarse con los residuos domésticos normales. Los aparatos electrónicos y eléctricos no incluidos en el proceso de clasificación selectiva son potencialmente peligrosos para el medio ambiente y la salud humana debido a la presencia de sustancias peligrosas. Por favor, deséchelos de forma responsable en una instalación de residuos o de reciclaje autorizada. (CAT) El símbol de la paperera ratllada significa que aquest producte no s'ha de llençar amb els residus domèstics normals. Els equips electrònics i elèctrics no inclosos en el procés de classificació selectiva són potencialment perillosos per al medi ambient i la salut humana per la presència de substàncies perilloses. Si us plau, llenceu-lo de manera responsable en una instal·lació de residus o reciclatge autoritzada. (F) Le symbole de la poubelle barrée signifie que ce produit ne peut pas être éliminé avec les déchets ménagers usuels. Les équipements électroniques et électriques non compris dans le processus de tri sélectif sont potentiellement dangereux pour l'environnement et la santé humaine en raison de la présence de substances dangereuses. Veuillez les éliminer de manière responsable dans des centres approuvés de traitement ou recyclage des déchets. (H) Az áthúzott kerekes kuka szimbólum azt jelenti, hogy ezt a terméket nem szabad a normál háztartási hulladékkal együtt kidobni. A selektív válogatásban nem szereplő elektronikus és elektromos berendezések veszélyes anyagok jelenléte miatt potenciálisan veszélyesekek a környezetre és az emberi egészségre. Kérjük, felelősségteljesen dobja ki egy jóváhagyott hulladék- vagy újrahasznosító létesítménybe. (HR) Simbol prekržižene kante za smeće na kotačima znači da se ovaj proizvod ne smije odlagati s uobičajenim kućnim otpadom. Elektronička i električna oprema koja nije uključena u proces selektivnog sortiranja potencijalno je opasna za okoliš i ljudsko zdravlje zbog prisutnosti opasnih tvari. Molimo odgovorno odložite u odobreno postrojenje za otpad ili recikliranje. (I) Il simbolo del cassonetto barrato riportato sull'apparecchiatura indica che questo prodotto non deve essere smaltito con i normali rifiuti domestici. I dispositivi elettronici ed elettrici non inclusi in un processo di smistamento sono potenzialmente pericolosi per l'ambiente e la salute umana a causa della presenza di sostanze pericolose. Si prega di smaltire in modo responsabile presso centri idonei di raccolta differenziata. (LT) Perbrauktos šiukšliadėžės simbolis reiškia, kad šio gaminio negalima išmesti kartu su įprastomis buitinėmis atliekomis. Elektroninė ir elektros įranga, kuri nėra įtraukta į atrankinio rūšiavimo procesą, yra potencialiai pavojinga aplinkai ir žmonių sveikatai dėl pavojingų medžiagų. Atsakingai išmeskite į patvirtintą atliekų arba perdavimo įmonę. (P) O símbolo do caixote do lixo com uma cruz significa que este produto não deve ser eliminado juntamente com o lixo doméstico normal. Equipamentos eletrônicos e elétricos no processo de triagem seletiva são potencialmente perigosos para o meio ambiente e a saúde humana devido à presença de substâncias perigosas. Por favor, elimine de forma responsável em uma instalação de resíduos ou reciclagem aprovada. (PL) Symbol przekreślonego kołowego kontenera na odpady oznacza, że tego produktu nie można wyrzucać wraz z innymi odpadami gospodarstwa domowego. Ze względu na obecność niebezpiecznych substancji, mieszanin lub części składowych urządzenia elektryczne i elektroniczne, niepodlegające procesowi selektywnego sortowania są potencjalnie niebezpieczne dla środowiska i zdrowia ludzi. Produkt należy zutylizować w sposób odpowiedzialny w zatwierdzonym zakładzie utylizacji odpadów lub recyklingu. (RO) Simbolul coșului de gunoi tăiat înseamnă că acest produs nu trebuie aruncat împreună cu deșeurile menajere normale. Echipamentele electronice și electrice care nu sunt incluse în procesul de sortare selectivă sunt potențial periculoase pentru mediu și sănătatea umană din cauza prezenței substanțelor periculoase. Vă rugăm să aruncați în mod responsabil la o unitate de deșeuri sau de reciclare aprobată. (SK) Symbol přeškrtnutej nádoby na odpad znamená, že tento výrobek sa nesmie likvidovať s bežným komunálnym odpadom. Elektronické a elektrické zariadenia, ktoré nebudú likvidované procesom selektívneho triedenia, predstavujú z dôvodu prítomnosti nebezpečných látok potenciálne nebezpečenstvo pre životné prostredie a ľudské zdravie. Zlikvidujte ich zodpovedne cez schválené zariadenia na uloženie alebo recykláciu odpadu. (SLO) Simbol prečrtanega smetnjaka na kolesih pomeni, da tega izdelka ne smete odvreči med običajne gospodinjske odpadke. Elektronska in električna oprema, ki ni vključena v postopek selektivnega sortiranja, je zaradi prisotnosti nevarnih snovi potencialno nevarna za okolje in zdravje ljudi. Prosimo, da odgovorno zavrzite v pooblaščen obrat za odpadke ali recikliranje. (SRB) Simbol prečrtane korpe za otpatke na točkovima znači da se ovaj proizvod ne sme odlagati sa uobičajenim kućnim otpadom. Elektronska i električna oprema koja nije uključena u proces selektivnog sortiranja potencijalno je opasna po životnu sredinu i zdravlje ljudi zbog prisustva opasnih materija. Molimo da odgovorno odložite u odobreno postrojenje za otpad ali reciklaju. (BG) Символът за зачеркан контейнер за боклук означава, че този продукт не трябва да се третира като битови отпадъци. Електронното и електрическо оборудване, което не е включено в процеса на селективно сортиране, е потенциално опасно за околната среда и човешкото здраве поради наличието на опасни вещества. Моля, изхвърлете отговорно в одобрено съоръжение за отпадъци или рециклиране.